



Ministero dell'Istruzione, dell'Università e della Ricerca

FORMAZIONE

**in ingresso per i neoassunti docenti 2014/2015:
sperimentare un modello innovativo
per l'anno di prova**

a cura della

**DIREZIONE GENERALE PER IL
PERSONALE SCOLASTICO**

Outline

- ✧ I punti di forza
 - ✧ I destinatari del piano di formazione
 - ✧ Il nuovo percorso/modello sperimentale di formazione in ingresso
 - ✧ La formazione on-line
 - ✧ Il modello di governance del piano di formazione
 - ✧ Il cronoprogramma del percorso di formazione
-

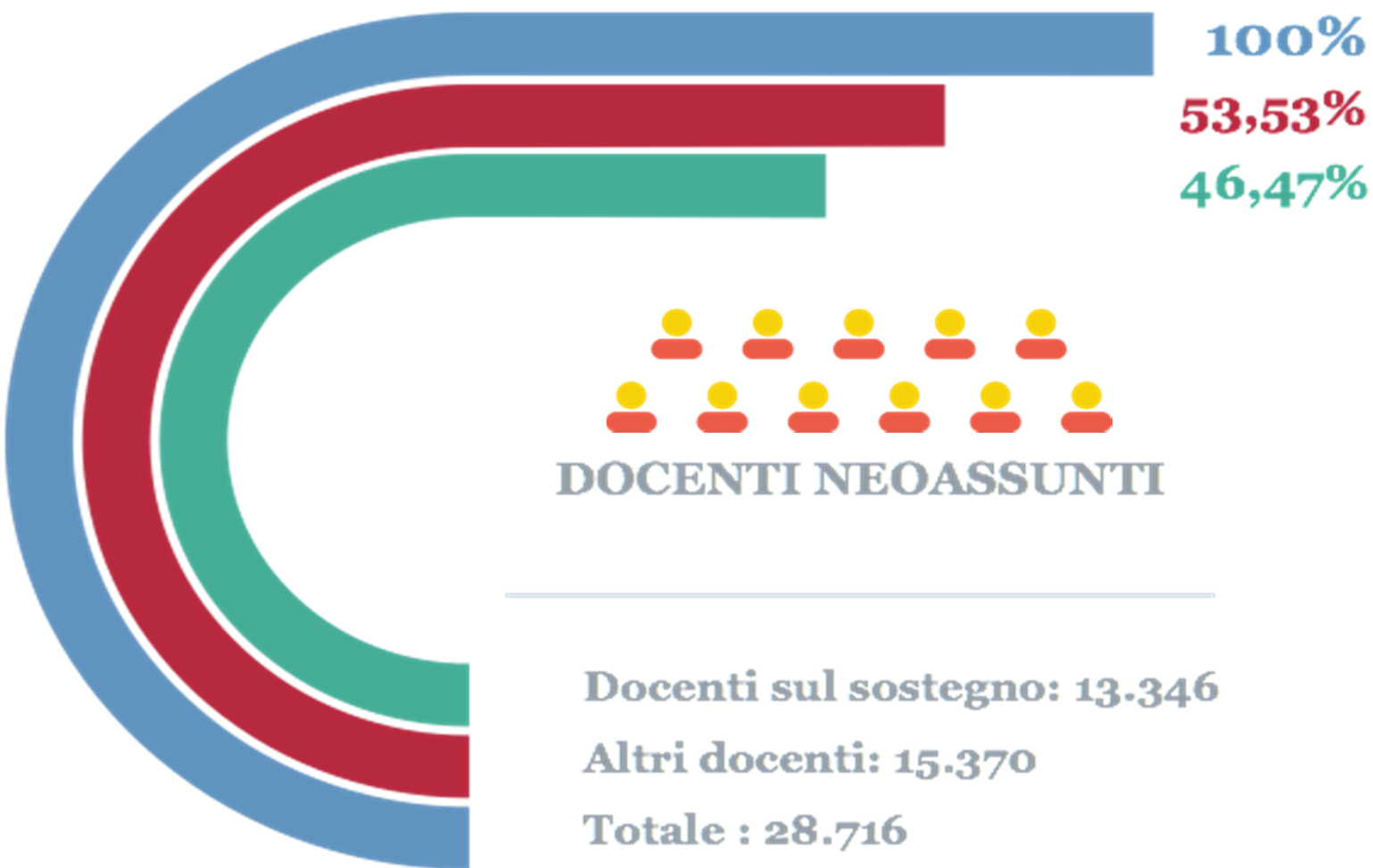
I punti di forza del piano di formazione docenti neoassunti a.s.2014/2015

- Implementazione di un «**prototipo di percorso formativo**» flessibile da testare e da mettere a sistema per le successive assunzioni
- Valorizzazione della professione docente attraverso una formazione sul «campo» centrata su un progetto formativo che **coniuga le competenze del docente con i bisogni della scuola**
- Realizzazione di un laboratorio formativo **sull'integrazione scolastica dei disabili e sui bisogni educativi speciali** per tutti i docenti neoassunti
- Introduzione della formazione «**peer to peer**» effettuata attraverso momenti di reciproca osservazione in classe con scambio di esperienze e collaborazione tra colleghi già in servizio e neoassunti
- Attivazione di una nuova piattaforma on-line di formazione orientata alla **community di docenti innovatori** e alla condivisione delle esperienze e alla raccolta di «documentazione per l'attività didattica».



I destinatari del piano di formazione

28.716 docenti neoassunti per l'a.s. 2014-2015:



| Regioni | Numero di docenti |
|-----------------------|-------------------|
| Abruzzo | 618 |
| Basilicata | 154 |
| Calabria | 711 |
| Campania | 1.599 |
| Emilia Romagna | 2.471 |
| Friuli Venezia Giulia | 538 |
| Lazio | 4.066 |
| Liguria | 706 |
| Lombardia | 5.895 |
| Marche | 876 |
| Molise | 178 |
| Piemonte | 2.536 |
| Puglia | 1.400 |
| Sardegna | 639 |
| Sicilia | 1.225 |
| Toscana | 2.099 |
| Umbria | 499 |
| Veneto | 2.506 |
| Totale | 28.716 |

Il nuovo percorso/modello sperimentale di formazione in ingresso

Il percorso di formazione per i neo-assunti docenti per l'a.s. 2014/2015 è articolato in quattro fasi principali per un totale di 50 ore

LE FASI DEL PERCORSO FORMATIVO



1. Gli incontri informativi e di accoglienza

L'amministrazione scolastica territoriale organizza almeno due incontri informativi e di accoglienza con i neo-immessi in ruolo, a livello provinciale e sub-provinciale.



Il primo incontro è finalizzato a:

far conoscere le aspettative dell'amministrazione e della scuola nei confronti dei neo-assunti. Inoltre verranno illustrate le modalità del percorso formativo e le opportunità di sviluppo professionale del docente connesse all'anno di formazione.

Il secondo incontro è finalizzato alla:

condivisione del lavoro svolto dai docenti e riflessione sui punti di forza dell'esperienza, sulle criticità e su eventuali proposte migliorative

2. I laboratori formativi dedicati

- Fase di analisi: bilancio di competenze e bisogni della scuola ---→ progetto di formazione del docente
- Organizzazione di 4 laboratori formativi dedicati sul territorio
- Un laboratorio formativo è dedicato a tutti i docenti neoassunti sulle problematiche generali connesse con l'integrazione scolastica dei disabili e con i bisogni educativi speciali



Approfondimenti su:

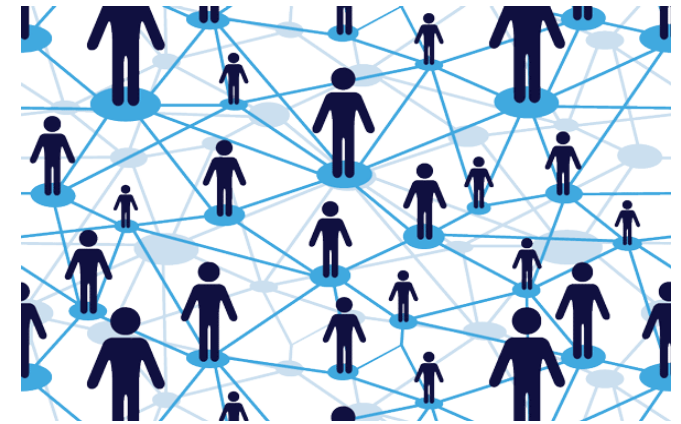
- nuove tecnologie e loro impatto sulla didattica;
- gestione della classe e delle problematiche relazionali;
- sistema nazionale di valutazione;
- bisogni educativi speciali e disabilità;
- educazione all'affettività;
- dispersione scolastica;
- inclusione sociale ed aspetti interculturali;
- alternanza scuola-lavoro;
- orientamento;
- specifici approfondimenti disciplinari e didattici.

3. Il «peer to peer»

Il docente neo-assunto, attraverso una pratica didattica accompagnata da un **tutor accogliente** all'interno della propria scuola, si eserciterà ad analizzare, con fini migliorativi e propositivi, gli aspetti culturali, didattici e metodologici della propria attività, attraverso forme **di collaborazione e scambio tra colleghi**.

In particolare, questa attività sarà svolta in forma di **reciproca osservazione** in classe:

- ❖ 3 ore di osservazione del neo assunto docente nella classe del tutor
- ❖ 3 ore di programmazione e sviluppo condiviso (neo-assunto e tutor)
- ❖ 3 ore di presenza del tutor nella classe del neo assunto
- ❖ 1 ora di valutazione dell'esperienza



4. La formazione on-line

In questa fase il docente organizza, in via sperimentale anche attraverso strumenti open source, un proprio spazio on-line dove raccogliere le sue esperienze e le competenze maturate anche a seguito della formazione, la documentazione utile alla propria attività di servizio correlata ai bisogni della scuola.

Il docente inoltre utilizzerà questo momento per:

- primi contatti con le comunità di pratiche professionali on-line,
- partecipazione a forum di discussione tematici
- accesso a risorse didattiche e metodologiche disponibili in rete, utili per le proprie attività di servizio.

Il lavoro svolto sarà presentato e discusso alla fine dell'anno di prova con il Comitato di valutazione della scuola e comprenderà al suo interno la relazione finale in forma di documentazione didattica.

Inoltre, ai docenti verrà sottoposto, in via sperimentale, **un questionario di gradimento** del percorso formativo.



La piattaforma on-line

La piattaforma on-line permetterà ai docenti di:

- documentare il loro modo di pensare e realizzare l'insegnamento in maniera fortemente connessa alla situazione in cui esso avviene;
- accompagnare il proprio sviluppo professionale.



Alcune funzionalità della piattaforma on-line:

- ✓ Curriculum del docente
- ✓ Spazio per materiali didattici multimediali (video, immagini, testi, ecc.)
- ✓ Programma didattico del docente
- ✓ Gruppi di discussione
- ✓ Condivisione di: metodi didattici, esperienze, contenuti

Il modello di governance del piano di formazione

Per «accompagnare» il complesso percorso di attuazione è stato delineato un modello di governance

Gruppo di coordinamento MIUR

azioni di coordinamento, accompagnamento e monitoraggio, individuazione di modelli innovativi a supporto delle iniziative formative

UUSSRR

coordinamento delle attività a livello regionale in funzione delle esigenze territoriali e del proprio assetto organizzativo e raccolta delle rendicontazioni amministrative e didattiche

Scuole polo

organizzazione incontri e attività amministrativo-contabili

Scuole di servizio dei neoassunti docenti

attività di tutoring e del peer to peer dei docenti neoassunti in servizio

Il cronoprogramma del piano di formazione

- ✓ Entro il **15 marzo** comunicazione alla Direzione Generale per il personale scolastico delle scuole polo selezionate
- ✓ Entro il **30 marzo** realizzazione del primo incontro informativo/accoglienza
- ✓ Entro il **20 maggio** realizzazione dei laboratori
- ✓ Entro il **30 maggio** realizzazione del secondo incontro conclusivo del percorso formativo

